 <b>DNP</b> Departamento Nacional de Planeación	<b>INSTRUCTIVO CONFIGURACIÓN EXCEL VERSIÓN 2016 PARA APERTURAS DE ARCHIVOS DESCARGADOS DE GESPROY SGR.</b>	Fecha: 03/08/2016
		Versión: 1.0
		Página 1 de 5

## CONFIGURACIÓN EXCEL VERSIÓN 2016 PARA APERTURAS DE ARCHIVOS DESCARGADOS DE GESPROY SGR

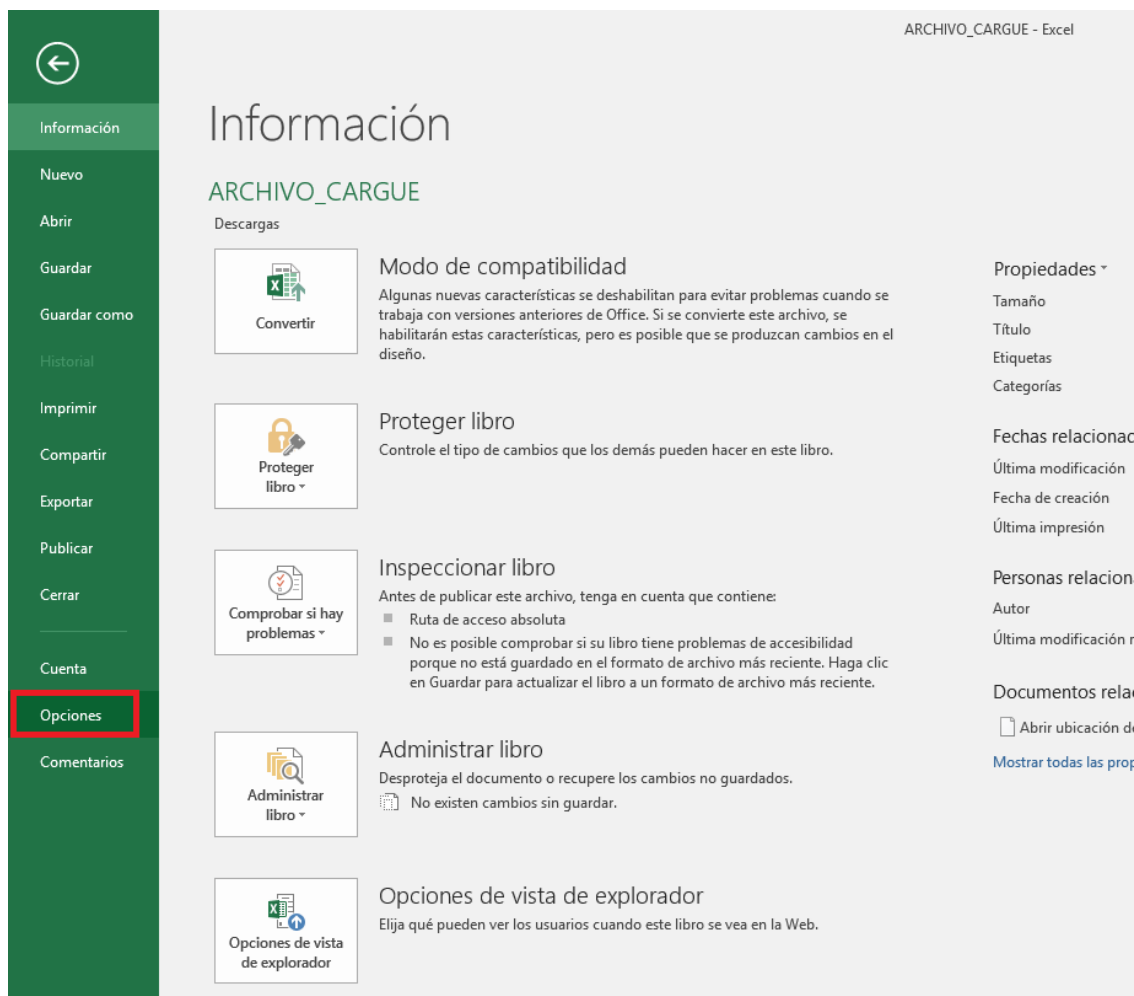
Actualmente la versión de Excel 2016 está presentando el inconveniente que no se abre el archivo o no se observa datos en el mismo.

Para evitar este inconveniente que no se presenta con versiones inferiores en Excel se debe hacer una de las siguientes opciones en su equipo.


### 1. Opción

#### Pasos de la primera opción.

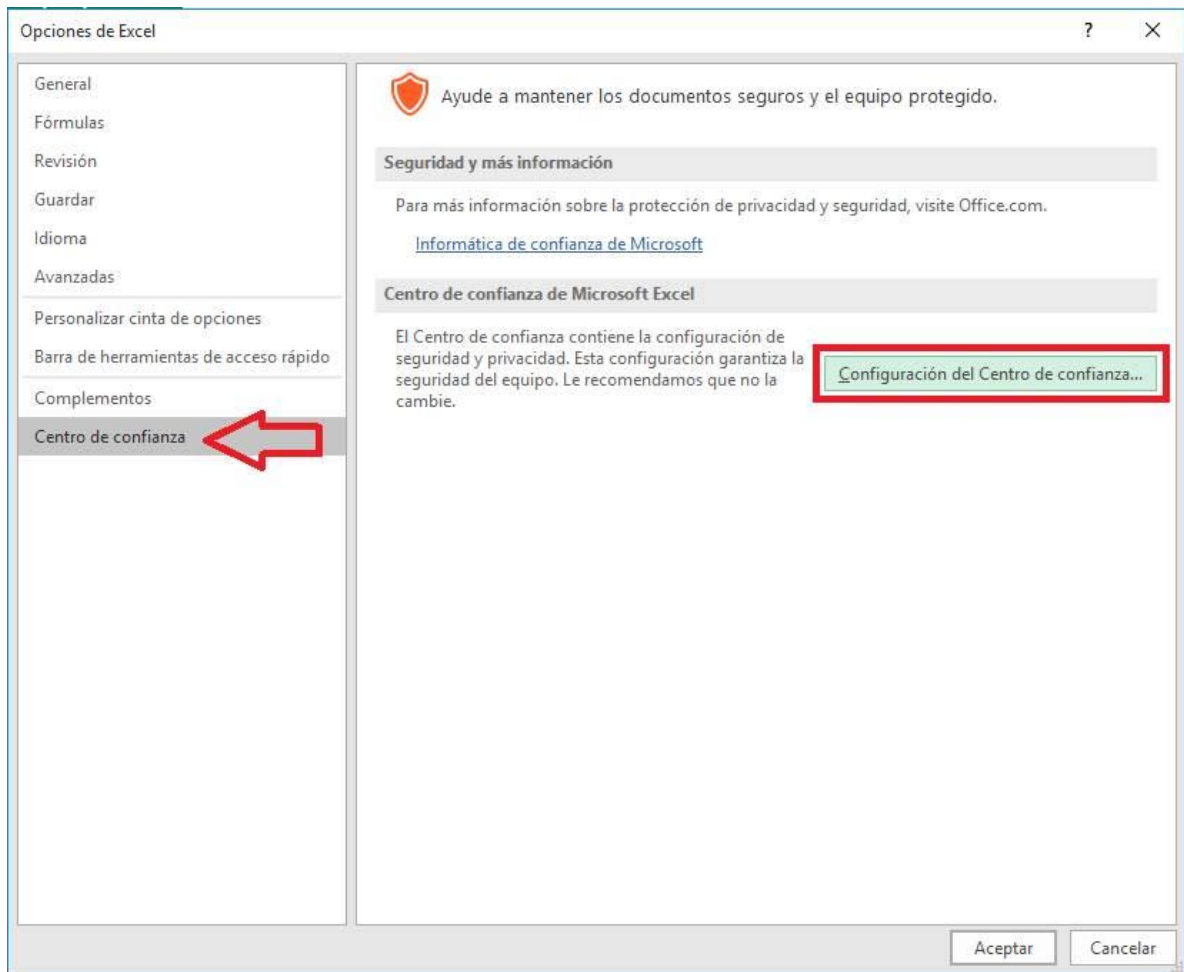
1. Dirigirse al menú de “opciones” del aplicativo Excel ubicado en la pestaña “Archivo”:



*Imagen 1. Opciones de Excel 2016.*

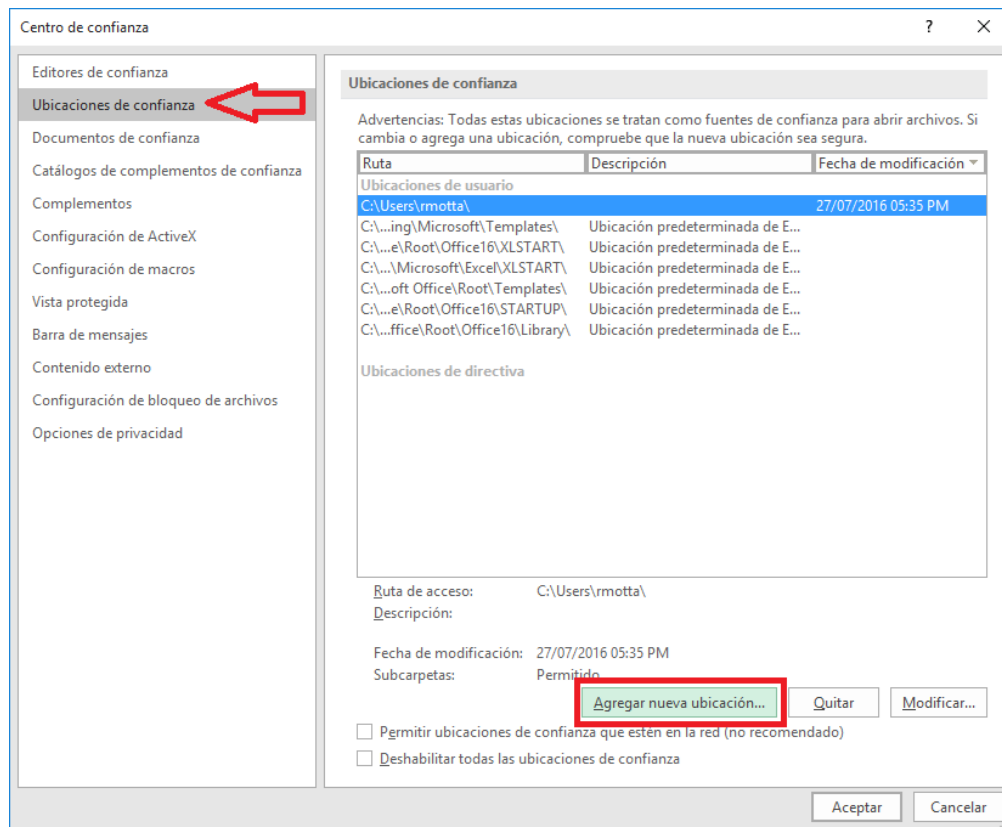
 <b>DNP</b> Departamento Nacional de Planeación	<b>INSTRUCTIVO CONFIGURACIÓN EXCEL VERSIÓN 2016 PARA APERTURAS DE ARCHIVOS DESCARGADOS DE GESPROY SGR.</b>	Fecha: 03/08/2016
		Versión: 1.0
		Página 2 de 5

- Aquí debe dirigirse a la última opción denominada “Centro de Confianza” y hacer clic en el botón “Configuración del centro de confianza”:



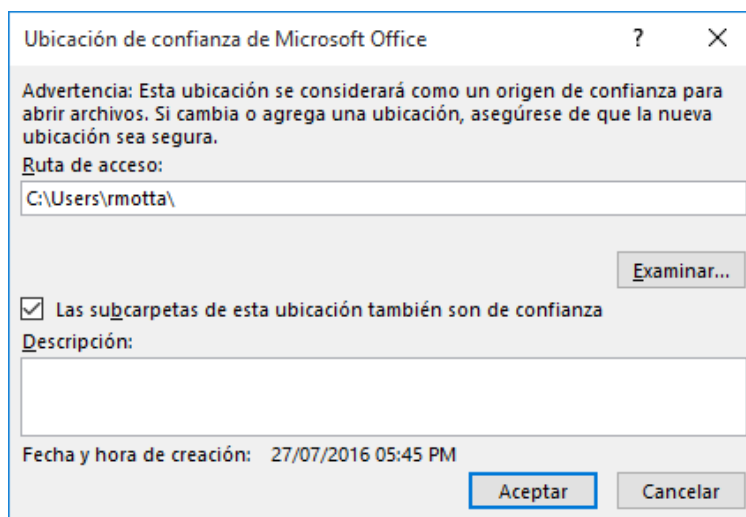
*Imagen 2. Centro de confianza en Excel 2016.*

- En esta nueva ventana debe dirigirse a la opción “Ubicaciones de Confianza” y hacer clic en el botón “Agregar nueva ubicación”:




*Imagen 3. Ubicación de confianza en Excel 2016.*

4. Seleccionar la carpeta donde se encuentran ubicados los archivos de las plantillas descargadas con extensión .XLS, estas plantillas son los archivos descargados de GESPROY-SGR los cuales se desean abrir:



*Imagen 4. Ubicación de confianza en Excel 2016.*

 <b>DNP</b> Departamento Nacional de Planeación	<b>INSTRUCTIVO CONFIGURACIÓN EXCEL</b> <b>VERSIÓN 2016 PARA APERTURAS DE</b> <b>ARCHIVOS DESCARGADOS DE GESPROY</b> <b>SGR.</b>	Fecha: 03/08/2016
		Versión: 1.0
		Página 4 de 5

- Una vez realizado este procedimiento intente abrir alguno de los archivos descargados y verifique que el procedimiento se realizó correctamente, esto se confirma cuando al abrir el archivo, el programa realiza la siguiente pregunta (siguiente imagen) la cual debe responder afirmativamente:

1

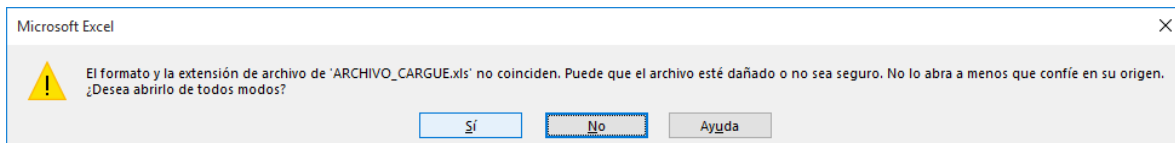


Imagen 5. Pregunta al abrir el archivo en Excel 2016.

## 2. Opción

### Pasos de la segunda opción.

- Dirigirse a la ruta donde se encuentra el archivo descargado de GESPROY SGR el cual desea abrir en EXCEL 2016, selecciónelo y de click con el botón derecho del mouse y seleccione la opción “Propiedades”.

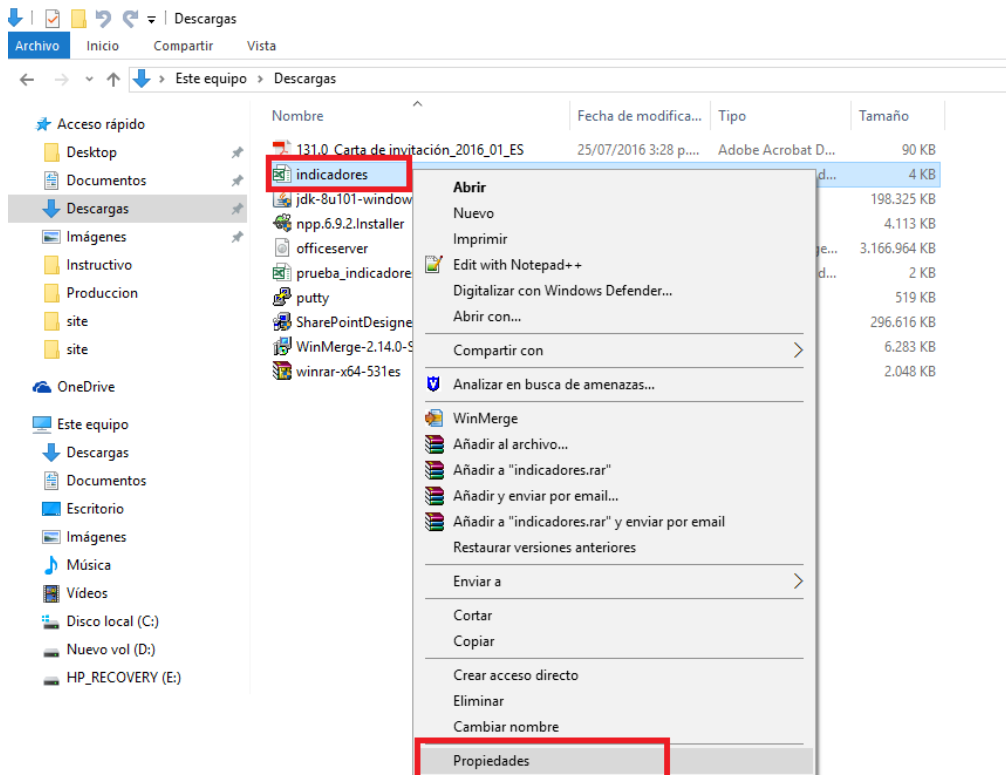
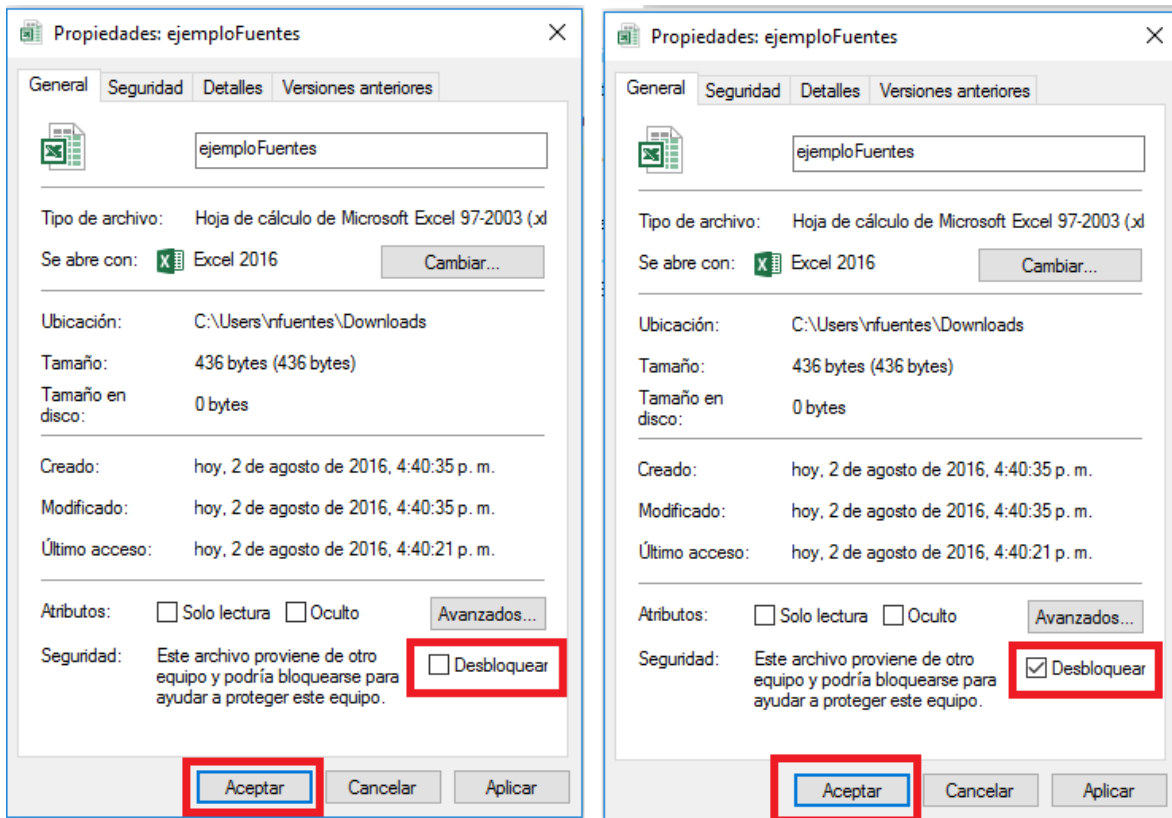


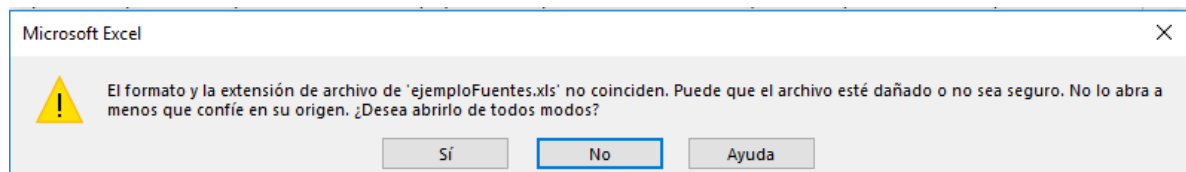
Imagen 6. ubicar el archivo que va abrir en Excel 2016.

- Ubique en la pestaña General la opción que dice “Desbloquear” y márquela como se indica en la imagen siguiente y pulse el botón “Aceptar”.



*Imagen 7. Marcar Desbloquear el archivo en Excel 2016.*

- Por ultimo intente abrir el archivo y conteste afirmativamente la siguiente pregunta



*Imagen 8. Abra el archivo en Excel 2016 y responda afirmativamente la pregunta.*